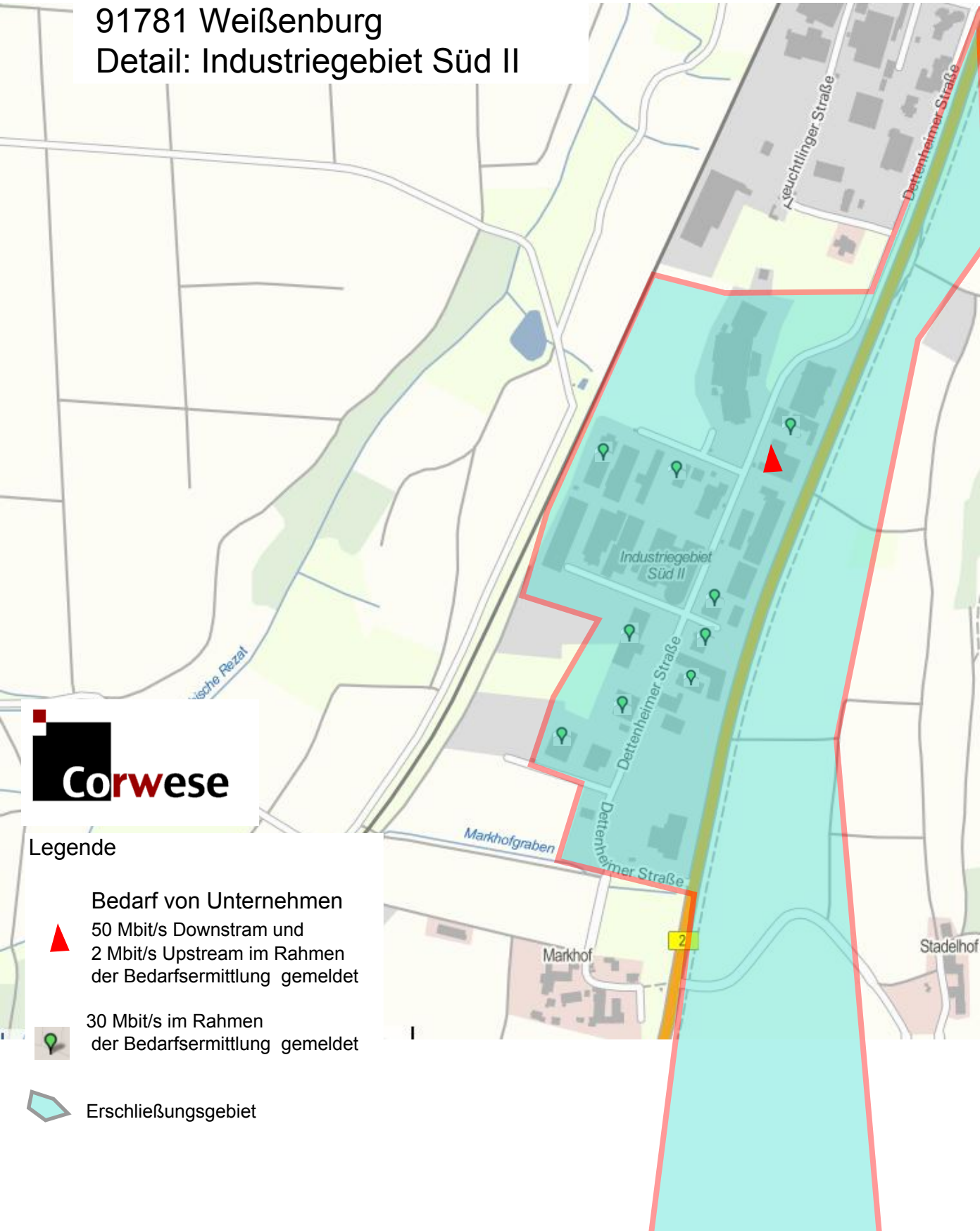





Ist- und Bedarfsanalyse:
91781 Weißenburg
Detail: Industriegebiet Süd II



Legende

-  Bedarf von Unternehmen
50 Mbit/s Downstream und
2 Mbit/s Upstream im Rahmen
der Bedarfsermittlung gemeldet
-  30 Mbit/s im Rahmen
der Bedarfsermittlung gemeldet
-  Erschließungsgebiet