

Ausstellung vom
28. Mai bis 13. Juni 2026
 in der KunstSchanne

28 herausragende Künstlerinnen und Künstler aus ganz Deutschland sowie aus Österreich erfüllen die KunstSchanne mit ihrer kreativen Vielfalt.

Aus über 550 Bewerbungen ausgewählt, erwartet Sie eine liebevoll zusammengestellte Schau voller spannender Perspektiven und inspirierender Werke.

Eine renommierte Fachjury hat die Preisträger bestimmt.

Und auch Ihre Stimme zählt: Wählen Sie Ihren eigenen Favoriten für den Publikumspreis.

Kommen Sie vorbei, lassen Sie sich treiben, staunen, verweilen – wir freuen uns sehr auf Ihren Besuch!

Der Eintritt ist frei.



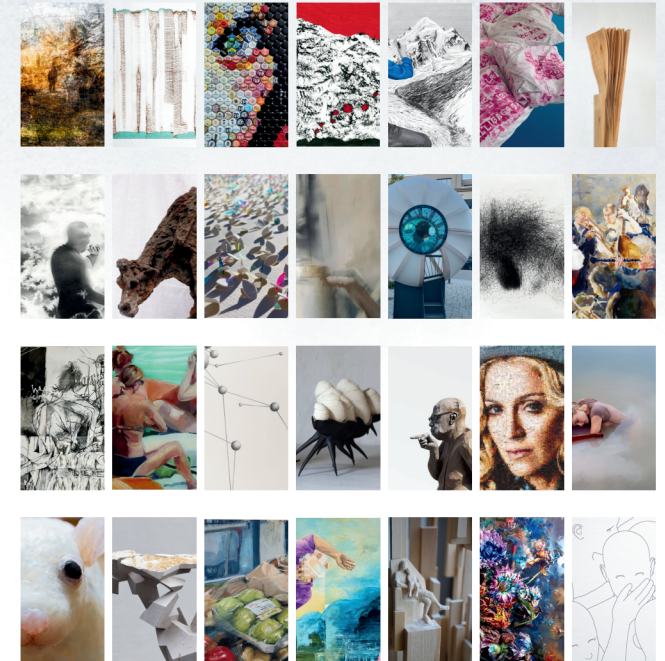
KunstSchanne
 An der Schranne 12
 91781 Weißenburg i. Bay.

weitere Infos



Öffnungszeiten	
Montag	geschlossen
Dienstag - Freitag	14:00 - 18:00 Uhr
Samstag - Sonntag	11:00 - 19:00 Uhr
Eröffnung	28. Mai, 17:00 Uhr
Preisverleihung	13. Juni, 16:00 Uhr

7. WEIßENBURGER KUNSTPREIS 2026



28 MAI - 13 JUNI

28 KÜNSTLER 37 EXPONATE

ERÖFFNUNG
 28. MAI | 17 UHR
PREISVERLEIHUNG
 13. JUNI | 16 UHR

WEIßENBURG
 in Bayern



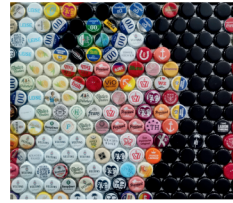
AUSSTELLENDEN KÜNSTLER



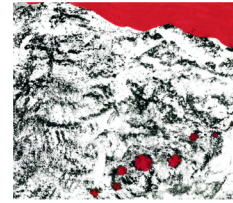
MATTHIAS FITZ
BERLIN
CANVAS PRINT



CARINA STEIDELE
MÜNCHEN
PAPIER AUF LEINWAND



HENNING LEUSCHNER
KÖLN
KRONKORKENWERK



BRIGITTA VOLZ
NÜRNBERG
STEINDRUCK



ISTVAN CSAKI
FRANKENTHAL
MALEREI



PETRA SCHLEIFENHEIMER
FÜRTH
MIXED MEDIA



TANJA FENDER
MÜNCHEN
SKULPTUR



CHRISTINE BREY
HAMBURG
GRAPHITZEICHNUNG



RAMONA BERTEL
ALTENAU
SKULPTUR



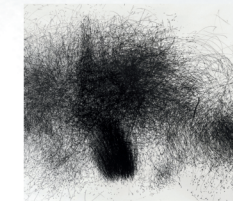
ANNA BELLMANN
HOLZHAUSEN
MIXED MEDIA



THEORA KRUMMEL
TELGTE
MALEREI



SIMON RAPHAEL GRAF
EICHSTÄTT
SKULPTUR



CARLOS RICOY
BERLIN
ZEICHNUNG



MAREN DIEDRICH
GEORGENSGMÜND
MALEREI



JOANNA GARMON
BERLIN
MALEREI



CLAUDIA WIRTH
EGLOFFSTEIN
MALEREI



CELIA RENÉE MEISSNER
MÜNCHEN
MALEREI



VERA BOLLENBACH
GRAFENGEHAIG
SKULPTUR



NADINE ELDA ROSANI
HEIDECK
SKULPTUR



VERENA REMPEL
BERLIN
MALEREI



PETER ELEVEN
DARMSTADT
MALEREI



MARKUS KIDALKA
HIRSCHAID
MALEREI



MARIA SEMMER
INSINGEN
FOTOGRAFIE



KÜNSTLERDUO
PATRICIA SCHELLENBERGER
RIK WAGTER
EITERFELD
FOTOGRAFIE



ANTJE WOLKERSDORFER
GNOTZHEIM
MALEREI



HERBERT GOLSER
KLEIN-PÖCHLAEN | A
SKULPTUR



LUTZ HESSE
BISCHOFSWIESEN
SKULPTUR



CHRISTIAN RUCKDESCHSEL
REGENSBURG
SKULPTUR